

ZWIĄZEK NAUCZYCIELSTWA POLSKIEGO



Rok założenia 1905

ODDZIAŁ W ZAWIERCIU

42-400 Zawiercie ul. Parkowa 7

Oddział Związku Nauczycielstwa Polskiego w Zawierciu
serdecznie zaprasza członków ZNP wraz z rodzinami na
VIII Okręgowy Rajd Rodzinny ZNP „W sercu Jury”
który odbędzie się 13 czerwca 2026 r. (sobota)

Harmonogram rajdu:

- 08.45 – spotkanie uczestników z przewodnikiem w Podlesicach – parking obok Hotelu „Ostaniec” – ul. Jaskiniowa 6*
- 09.15 – wyjazd autokarów na punkty startowe;*
- 09.30 – przejście wybranymi trasami;*
- 13.00 – spotkanie uczestników na mecie rajdu – sala plenerowa „Okiennik” Hotelu „Ostaniec” Podlesice, ul. Jaskiniowa 6*

Poczęstunek: kiełbasa z rusztu, kaszanka, szaszłyk drobiowy z grilla, żurek z kiełbasą, dodatki: ogórki małosolne, smalec ze skwarkami, ketchup, musztarda, pieczywo, kawa, herbata, woda, piwo, soki dla dzieci

- 14.00 – podsumowanie rajdu;*
- 14.30 – biesiadowanie na świeżym powietrzu przy muzyce;*
- 18.30 – zakończenie, pożegnanie uczestników*

Koszt uczestnictwa w rajdzie wynosi 120 zł od osoby dorosłej, dziecko 70 zł.

Zgłoszenia na adres: zawiercie@znp.edu.pl oraz wpłaty na konto Oddziału ZNP w Zawierciu **69 1050 1591 1000 0008 0065 8403** należy dokonać w terminie do 21 maja 2026 r.

Zgłoszenia i płatność mogą być realizowane tylko przez Oddziały ZNP.

W zgłoszeniu proszę podać następujące informacje: nazwa Oddziału ZNP; liczba uczestników, w tym ilość dzieci; proponowana trasa rajdu, imię i nazwisko oraz nr kontaktowy do osoby odpowiedzialnej za grupę, informacja o transporcie (grupowy, indywidualny).

Dodatkowe informacje pod nr tel. 725 294 322 (Aneta Mastalerz, prezes Oddziału), tel. 697 383 915 (Beata Baran, osoba odpowiedzialna za organizację rajdu).



PRZEWODNIK JURAJSKI

Nr legitymacji: 27/08, nr licencji OPN: 871

mgr Paweł Kokoszka

tel: 603 248 072, e-mail: przewodnik@nowitel.pl

www.facebook.com/JurajskiPrzewodnik/

www.jurajskiprzewodnik.pl



Trasa I „Anty_Zegar”

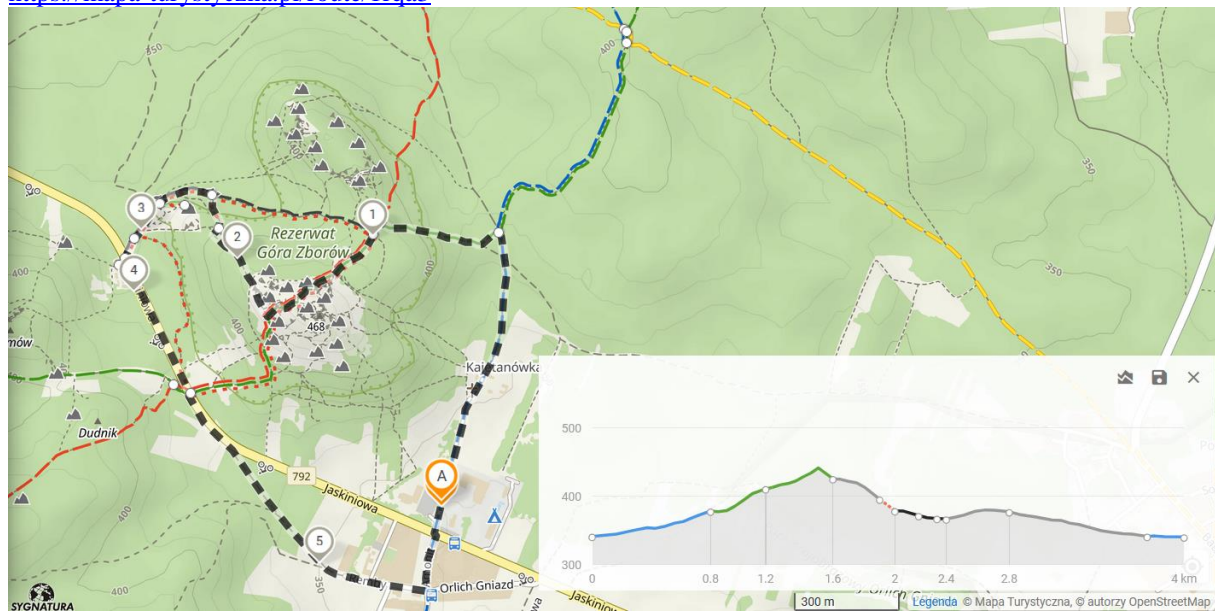
Odległość ~4 km

Planowany czas przejścia: 2h 00 m

Start: Podlesice – Góra Zborów - Centrum Dziedzictwa Przyrodniczego Jury - Podlesice

Meta: Sala Ostaniec Podlesice

<https://mapa-turystyczna.pl/route/1rqa3>



ryc. 1. Trasa nr 1 (za mapa-turystyczna.pl)

Trasa II „Zegar”

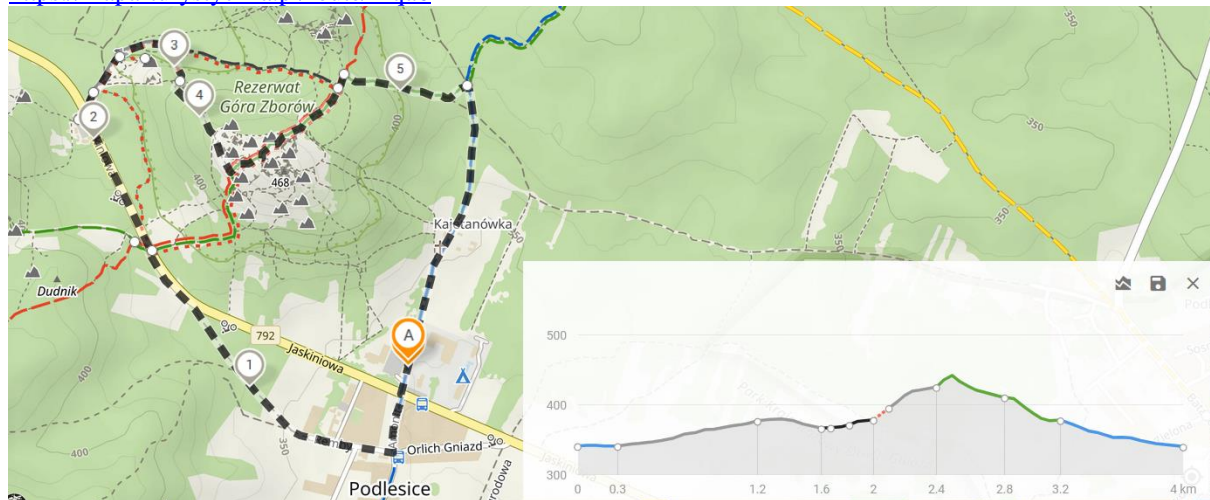
Długość: 4 km

Planowany czas przejścia: 2 h 00 min.

Start: Podlesice – Centrum Dziedzictwa Przyrodniczego Jury- Góra Zborów - Podlesice

Meta: Sala Ostaniec Podlesice

<https://mapa-turystyczna.pl/route/1rqa6>



ryc. 2 Trasa nr 2 (za mapa-turystyczna.pl)

Trasa III „Morsko”

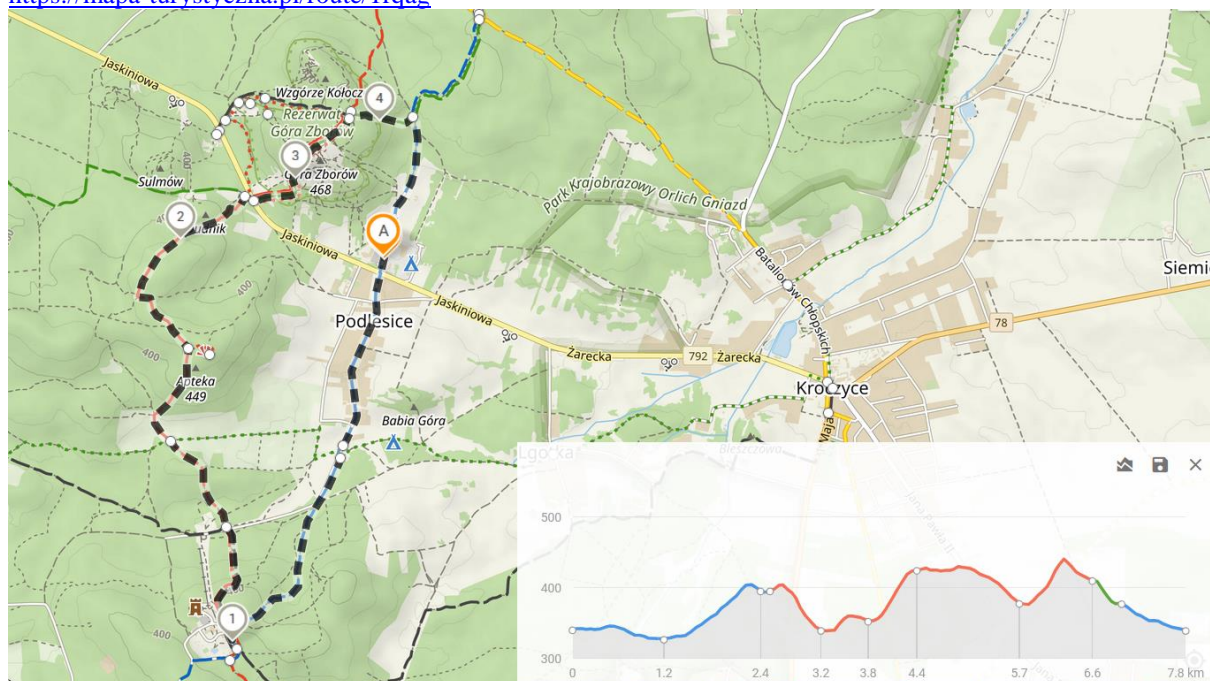
Długość: 8 km

Planowany czas przejścia: 3 h 00 minut

Start: Podlesice – Zamek Bąkowiec – Góra Apteka – Góra Zborów - Podlesice

Meta: Sala Ostaniec Podlesice

<https://mapa-turystyczna.pl/route/1rqag>



ryc. 3 Trasa nr 3 (za mapa-turystyczna.pl)

Trasa IV „Wapiennik”

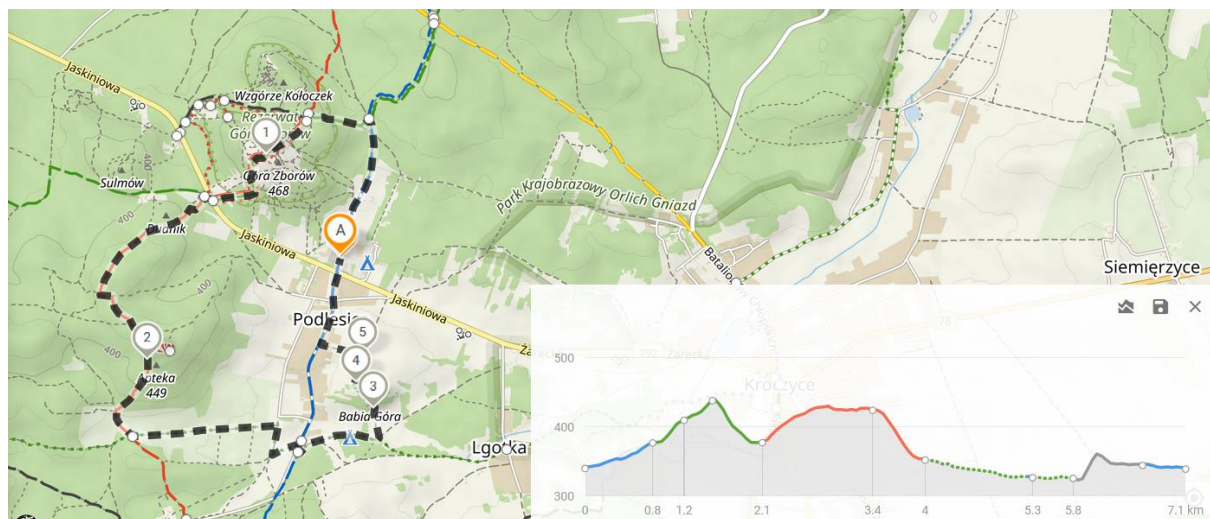
Długość: 7,5 km

Planowany czas przejścia: 2 h 50 minut

Start: Podlesice – Babia Góra (schrony) – Wapiennik Ptasieńskich – Góra Apteka – Góra Zborów - Podlesice

Meta: Sala Ostaniec Podlesice

<https://mapa-turystyczna.pl/route/1rqah>



ryc. 4 Trasa nr 4 (za mapa-turystyczna.pl)

Trasa V „Od Kostkowic”

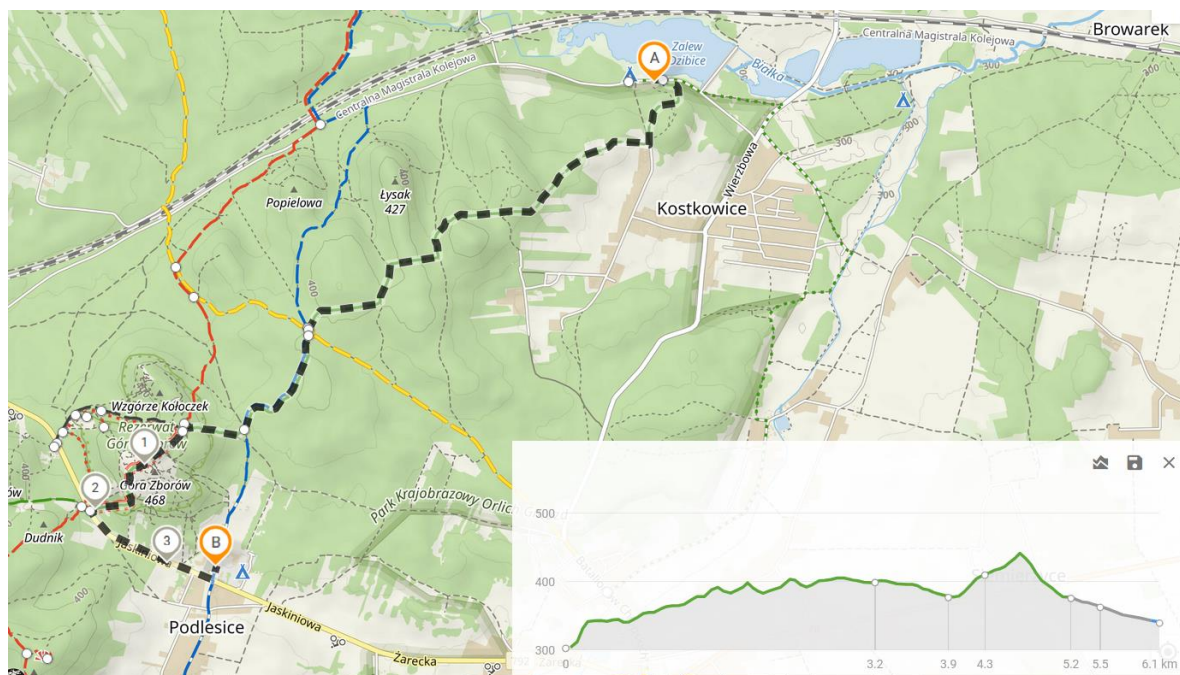
Długość: 7 km

Planowany czas przejścia: 2 h 50 minut

Start: Kostkowice – Góra Zborów - Podlesice

Meta: Sala Ostaniec Podlesice

<https://mapa-turystyczna.pl/route/1rqa1>



ryc. 5 Trasa nr 5 (za mapa-turystyczna.pl)

